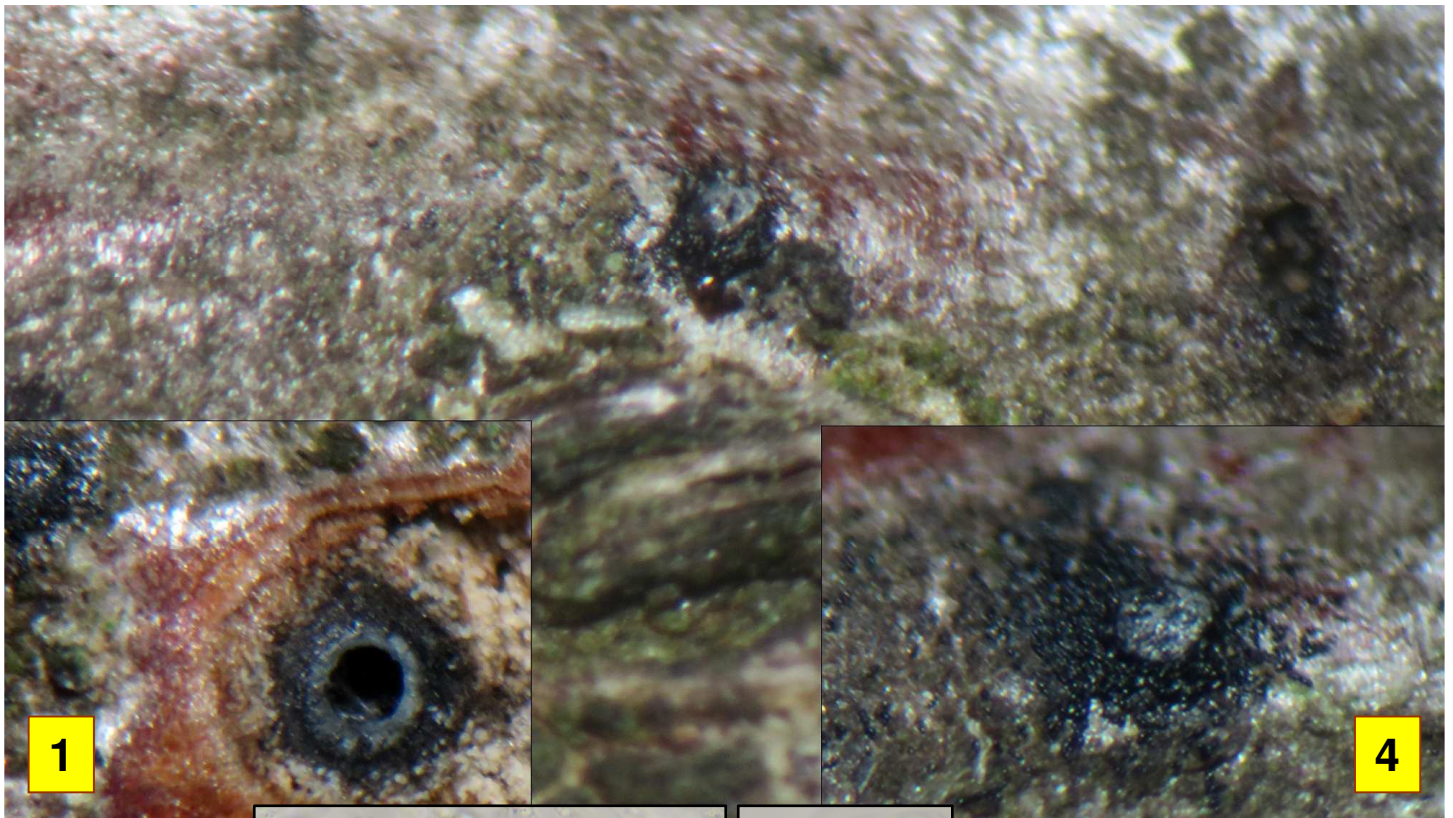


► *Splanchnonema ampullaceum* (Pers.) Shoemaker & Le Clair

190



- 1 : Scalp horizontal d'un périthèce.
- 2 : Périthèce éjectant ses spores.
- 3 : Asques octosporés bituniqués.
- 4 : Ascospores 30-50 x 15-18 µm.



Périthèces mesurant au maximum 0,8 mm, immergés sous l'écorce, dans le parenchyme des branchettes mortes de tilleul, ne laissant poindre en surface que son ostiole. Assez commun.

Sur branchettes de tilleul tombées.
Combe de Saussy, maille 3022B43, le 7 novembre 2015.



► Ce pyrénomycète est exclusif du tilleul sur lequel il est courant. Mais la difficulté est de le repérer. Sans loupe c'est impossible. La forme des spores a donné son nom à l'espèce et fait qu'on ne peut le confondre avec les autres espèces de la famille qui viennent spécifiquement sur d'autres essences.